



NUOVO EDIFICIO COMMERCIALE/DIREZIONALE

Realizzazione del nuovo Centro Commerciale-Direzionale CAM Immobiliare

Qualificazione Energetica sostenibile ed integrata

Località: Cinquina _ Casal Boccone, G.R.A. Roma

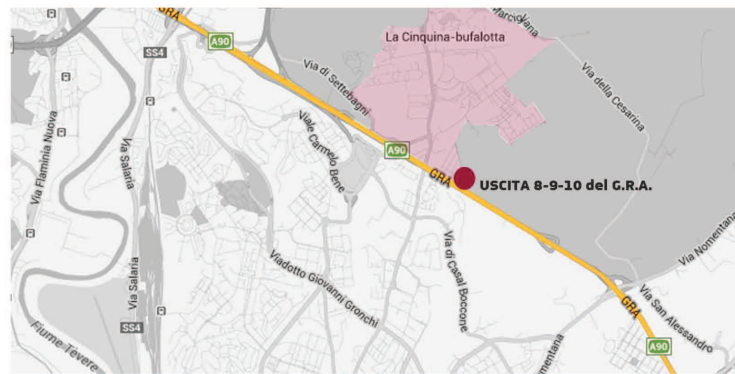
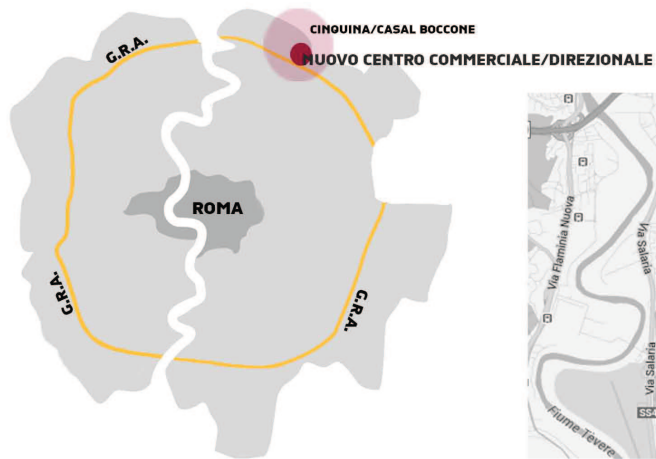


Via Achille Torelli 19
00137 Roma
T +39 0683398953
F +30 0692932596
CPprogetti.com

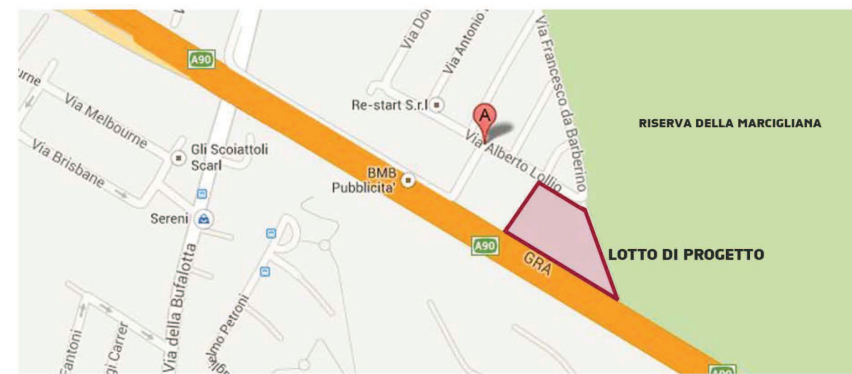
INTERVENTO: Edificio di nuova costruzione
DESTINAZIONE: Commerciale/Direzionale
LOCALITA': Cinquina_Bufalotta G.R.A. Roma

COMMITTENTE: CAM IMMOBILIARE s.r.l
Via Nomentana 938, 00137 Roma

PROGETTISTA: Ing. Flavio Cherubini
DIRETTORE DEI LAVORI: Ing. Flavio Cherubini
COLLABORATORI:
Ing. Carla Quaranta
Arch. Daniela Leggio



Localizzazione da Google Maps



Localizzazione da Google Maps



Inquadramento dell'area di progetto



Localizzazione da Google Street View



Vista attuale da Bing Maps



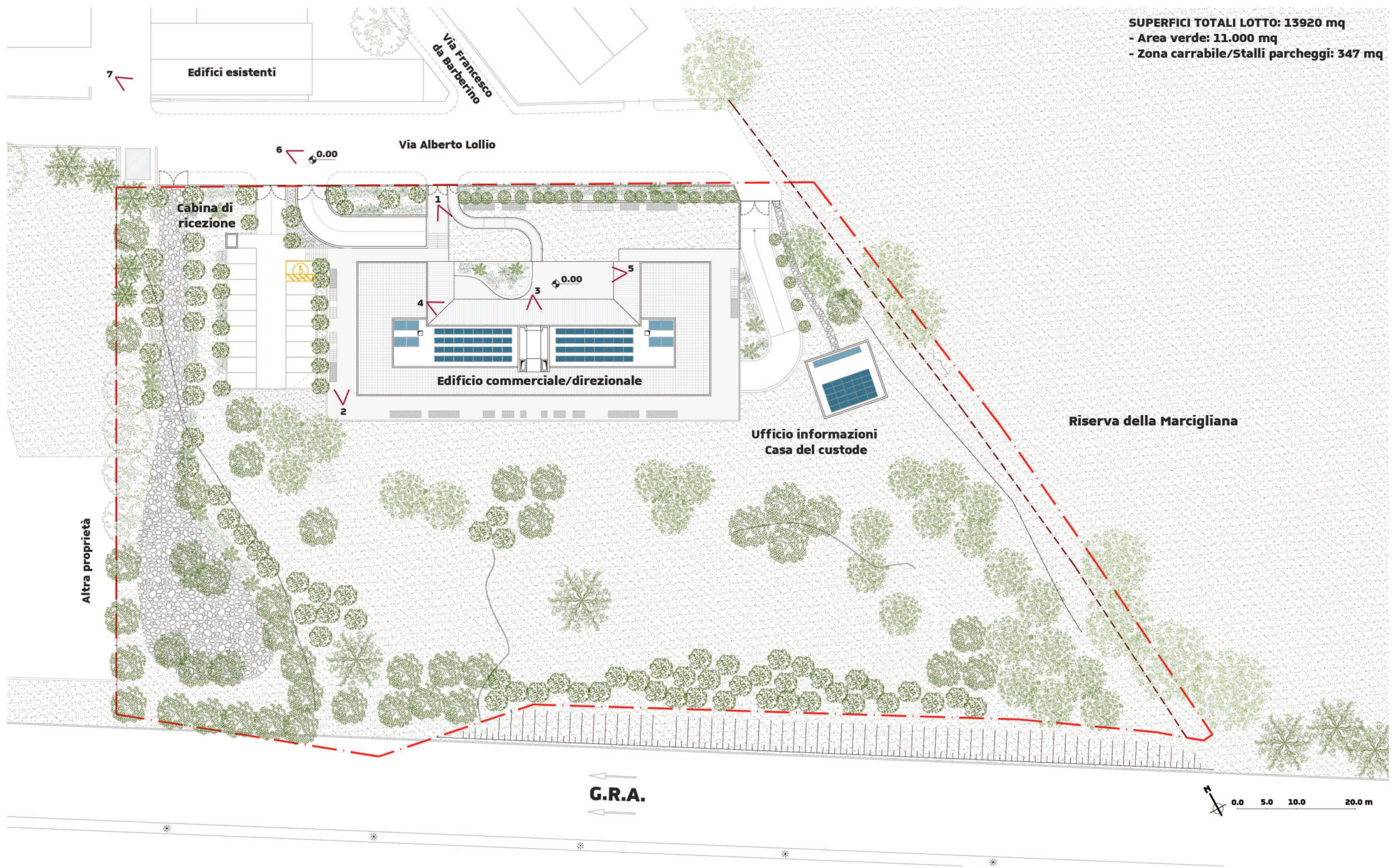
Via Achille Torelli 19
00137 Roma
T +39 0683398953
F +30 0692932596
CPprogetti.com

INTERVENTO: Edificio di nuova costruzione
DESTINAZIONE: Commerciale/Direzionale
LOCALITA': Cinquina_Bufalotta G.R.A. Roma

COMMITTENTE: CAM IMMOBILIARE s.r.l
Via Nomentana 938, 00137 Roma

PROGETTISTA: Ing. Flavio Cherubini
DIRETTORE DEI LAVORI: Ing. Flavio Cherubini
COLLABORATORI:
Ing. Carla Quaranta
Arch. Daniela Leggio

TAV. 1
Rev B_Maggio 2014
Inquadramento
Localizzazione



SUPERFICI TOTALI LOTTO: 13920 mq
 - Area verde: 11.000 mq
 - Zona carrabile/Stalli parcheggi: 347 mq



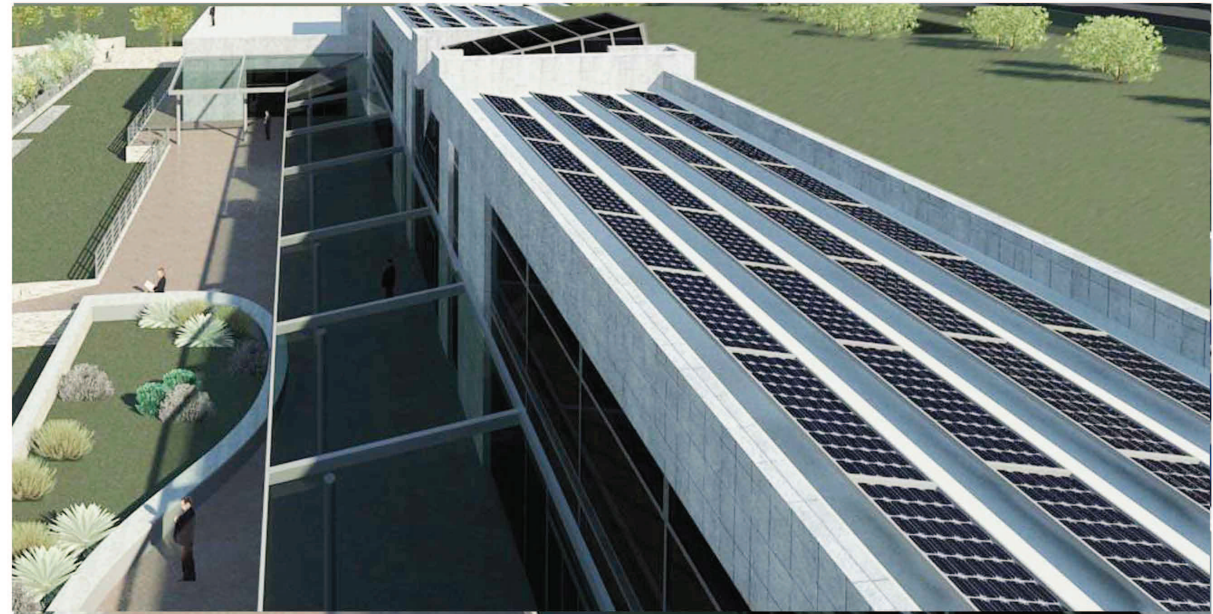
VISTA 1



VISTA 2



VISTA 3



VISTA 4



Via Achille Torelli 19
00137 Roma
T +39 0683398953
F +30 0692932596
CPprogetti.com

INTERVENTO: Edificio di nuova costruzione
DESTINAZIONE: Commerciale/Direzionale
LOCALITA': Cinquina_Bufalotta G.R.A. Roma

COMMITTENTE: CAM IMMOBILIARE s.r.l
Via Nomentana 938, 00137 Roma

PROGETTISTA: Ing. Flavio Cherubini
DIRETTORE DEI LAVORI: Ing. Flavio Cherubini
COLLABORATORI:
Ing. Carla Guaranta
Arch. Daniela Leggio

TAV.3
REV B_Maggio 2014
Render



VISTA 7



VISTA 5



VISTA 6



Via Achille Torelli 19
00137 Roma
T +39 0683398953
F +30 0692932596
CPprogetti.com

INTERVENTO: Edificio di nuova costruzione
DESTINAZIONE: Commerciale/Direzionale
LOCALITA': Cinquina_Bufalotta G.R.A. Roma

COMMITTENTE: CAM IMMOBILIARE s.r.l
Via Nomentana 938, 00137 Roma

PROGETTISTA: Ing. Flavio Cherubini
DIRETTORE DEI LAVORI: Ing. Flavio Cherubini
COLLABORATORI:
Ing. Carla Guaranta
Arch. Daniela Leggio

TAV.4
REV B_Maggio 2014
Render

Edifici esistenti

Via Francesco
da Barberino

Via Alberto Lollo

SUPERFICI E VOLUMI TOTALI: 1037.64 mq - 3976.2 mc

- Locale commerciale: 937 mq

3652 mc

- Vano scala/ascensore: 8,64mq

33,70 mc

- Ufficio informazioni/casa del custode: 87 mq

278 mc

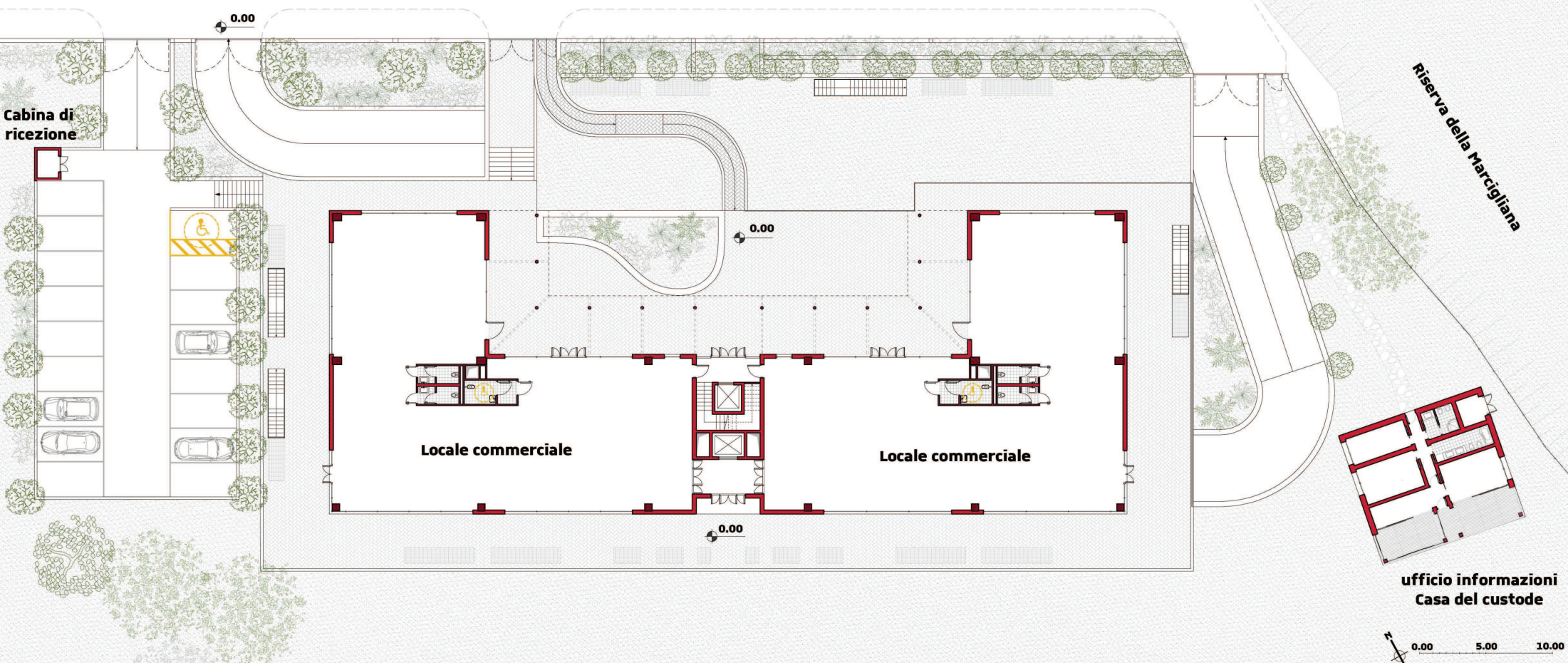
- Cabina di ricezione: 5mq

12,5 mc

Riserva della Marcigliana

ufficio informazioni
Casa del custode

0.00 5.00 10.00



Via Achille Torelli 19
00137 Roma
T +39 0683398953
F +30 0692932596
CPprogetti.com

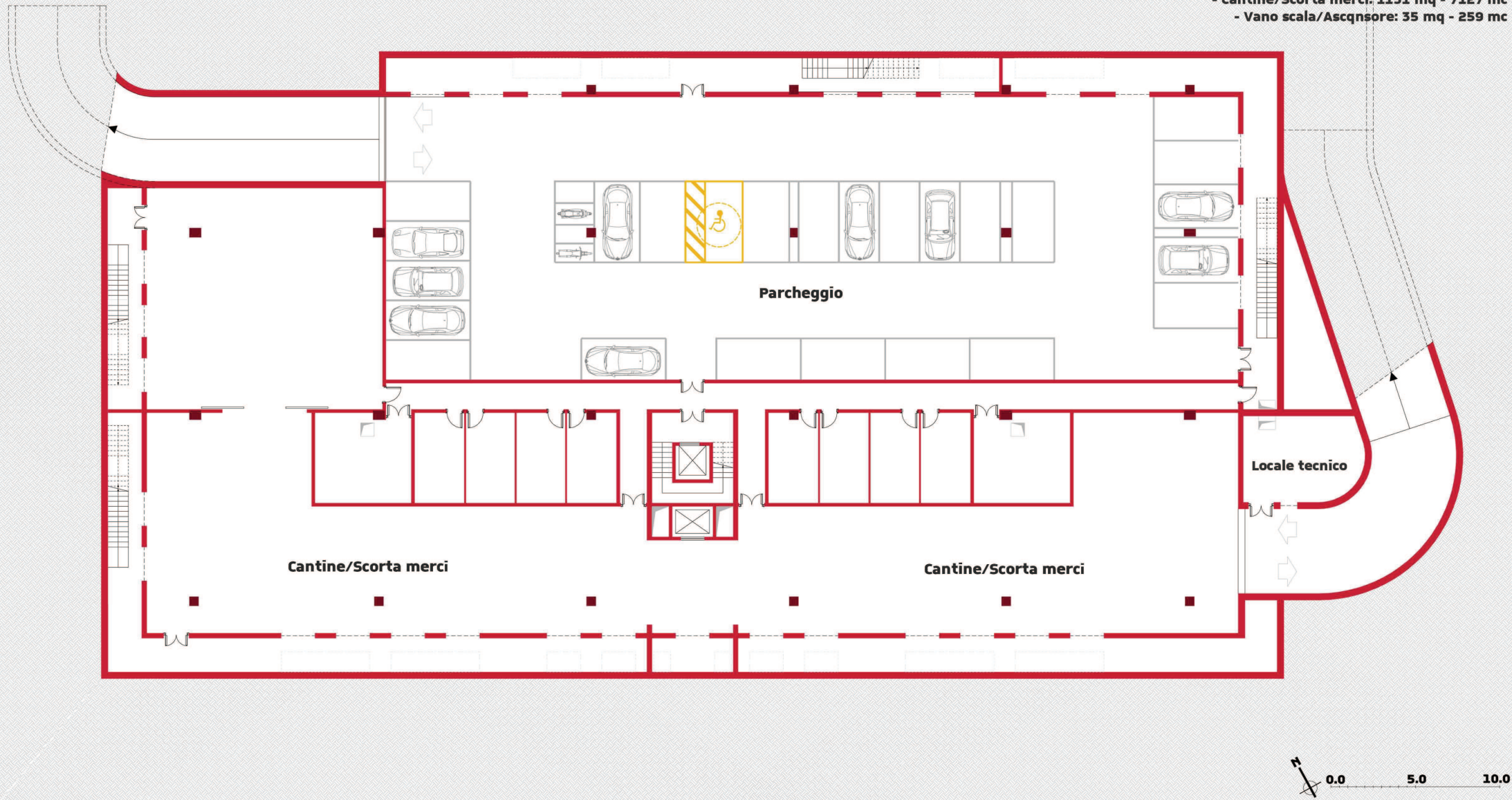
INTERVENTO: Edificio di nuova costruzione
DESTINAZIONE: Commerciale/Direzionale
LOCALITA': Cinquina_Bufalotta G.R.A. Roma

COMMITTENTE: CAM IMMOBILIARE s.r.l
Via Nomentana 938, 00137 Roma

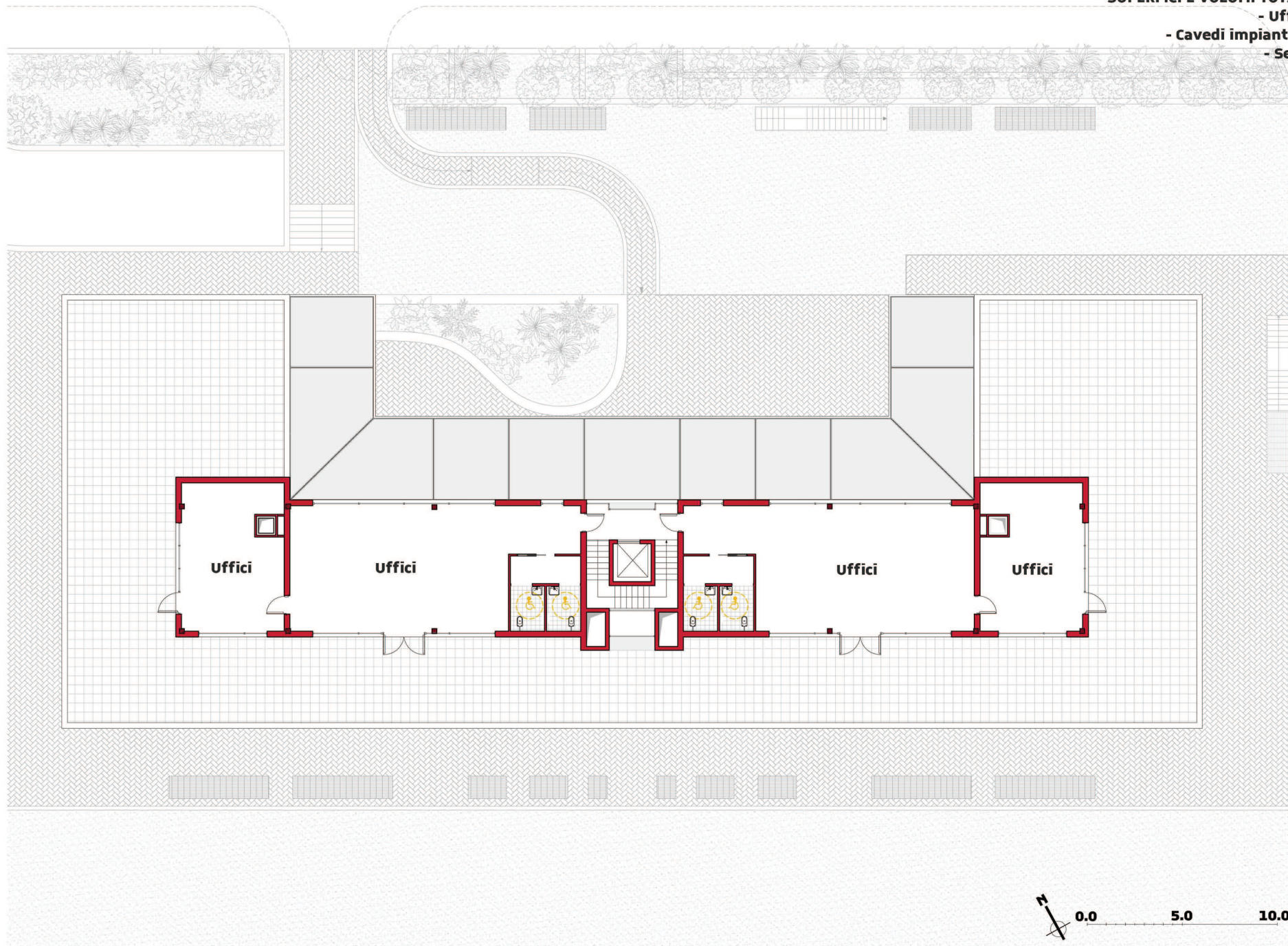
PROGETTISTA: Ing. Flavio Cherubini
DIRETTORE DEI LAVORI: Ing. Flavio Cherubini
COLLABORATORI:
Ing. Carla Guaranta
Arch. Daniela Leggio

TAV. 5
REV B_Maggio 2014
Planimetria
piano terra

SUPERFICI E VOLUMI TOTALI: 2096 mq - 12386 mc
 - Parcheggio: 865 mq - 4862mc
 - Locale tecnico: 35 mq - 138 mc
 - Cantine/Scorta merci: 1131 mq - 7127 mc
 - Vano scala/Ascensore: 35 mq - 259 mc



SUPERFICI E VOLUMI TOTALI: 335 mq - 992 mc
- Uffici: 325 mq - 976 mc
- Cavedi impianti: 5.28 mq - 15.84 mc
- Serra solare: 5.28 mq



Via Achille Torelli 19
00137 Roma
T +39 0683398953
F +30 0692932596
CPprogetti.com

INTERVENTO: Edificio di nuova costruzione
DESTINAZIONE: Commerciale/Direzionale
LOCALITA': Cinquina_Bufalotta G.R.A. Roma

COMMITTENTE: CAM IMMOBILIARE s.r.l.
Via Nomentana 938, 00137 Roma

PROGETTISTA: Ing. Flavio Cherubini
DIRETTORE DEI LAVORI: Ing. Flavio Cherubini
COLLABORATORI:
Ing. Carla Quaranta
Arch. Daniela Leggio

TAV. 7
REV B_Maggio 2014
Planimetria
piano primo

Edificio esistente

Via Francesco
da Barberino

Via Alberto Lollo

IMPIANTO FOTOVOLTAICO:
- Edificio commerciale/direzionale: 64 moduli
16,32 kW
104 mq
- Ufficio informazioni/Casa del custode: 25 moduli
6,12 kW
41mq

IMPIANTO SOLARE TERMICO:
- Edificio commerciale/direzionale: 6 collettori
27,2 mq
- Ufficio informazioni/Casa del custode: 4 collettori
12mq

Riserva della Marcigliana

Cabina di
ricezione

Impianto
fotovoltaico

Impianto solare
termico

Edificio commerciale/direzionale

Impianto solare
termico

Ufficio informazioni
Casa del custode

Impianto
fotovoltaico

0.0 5.0 10.0m



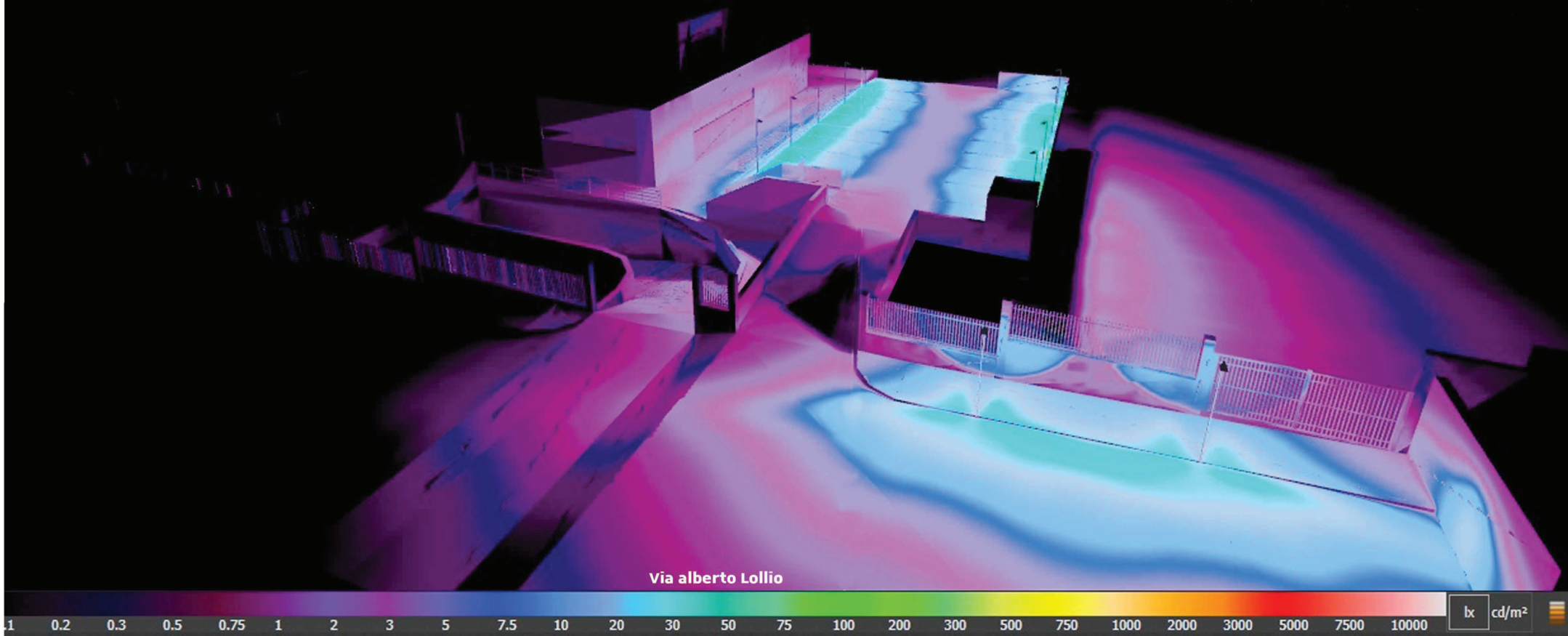
Via Achille Torelli 19
00137 Roma
T +39 0683398953
F +30 0692932596
CPprogetti.com

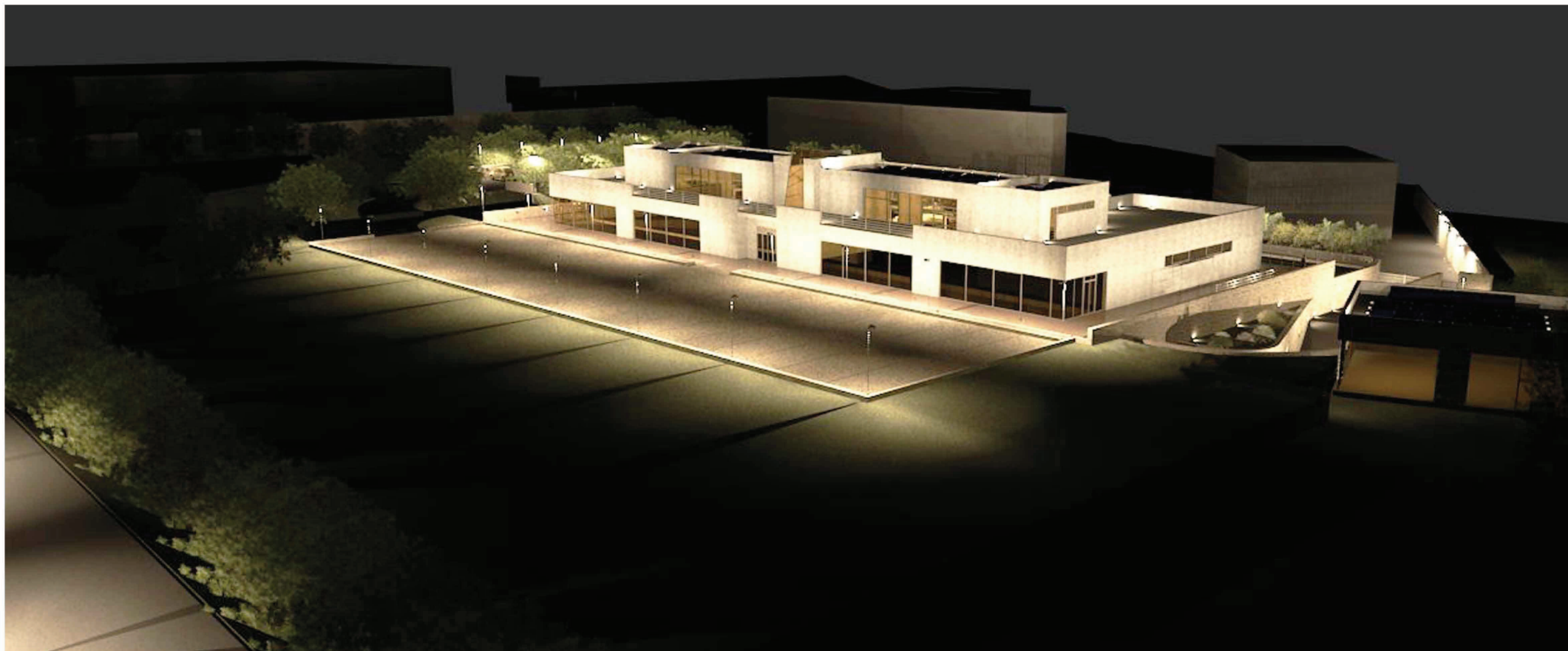
INTERVENTO: Edificio di nuova costruzione
DESTINAZIONE: Commerciale/Direzionale
LOCALITA': Cinquina_Bufalotta G.R.A. Roma

COMMITTENTE: CAM IMMOBILIARE s.r.l
Via Nomentana 938, 00137 Roma

PROGETTISTA: Ing. Flavio Cherubini
DIRETTORE DEI LAVORI: Ing. Flavio Cherubini
COLLABORATORI:
Ing. Carla Quaranta
Arch. Daniela Leggio

TAV. 8
REV B_Maggio 2014
Planimetria
coperture





Via Achille Torelli 19
00137 Roma
T +39 0683398953
F +30 0692932596
CPprogetti.com

INTERVENTO: Edificio di nuova costruzione
DESTINAZIONE: Commerciale/Direzionale
LOCALITA': Cinquina_Bufalotta G.R.A. Roma

COMMITTENTE: CAM IMMOBILIARE s.r.l
Via Nomentana 938, 00137 Roma

PROGETTISTA: Ing. Flavio Cherubini
DIRETTORE DEI LAVORI: Ing. Flavio Cherubini
COLLABORATORI:
Ing. Carla Guaranta
Arch. Daniela Leggio

TAV. 10
REV A _ Luglio 2013
Render
Vista dal G.R.A.



Via Achille Torelli 19
00137 Roma
T +39 0683398953
F +30 0692932596
CPprogetti.com

INTERVENTO: Edificio di nuova costruzione
DESTINAZIONE: Commerciale/Direzionale
LOCALITA': Cinquina_Bufalotta G.R.A. Roma

COMMITTENTE: CAM IMMOBILIARE s.r.l
Via Nomentana 938, 00137 Roma

PROGETTISTA: Ing. Flavio Cherubini
DIRETTORE DEI LAVORI: Ing. Flavio Cherubini
COLLABORATORI:
Ing. Carla Ouaranta
Arch. Daniela Leggio

TAV. 11
REV A _ Luglio 2013
Render